



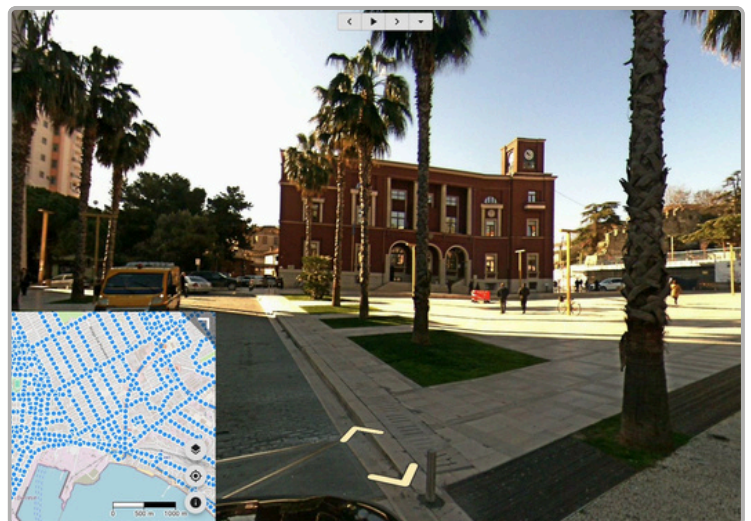
**KAVAJË**  
ORTOFOTO E PËRFTUAR NGA TEKNOLOGJIA UAV

### Realizimi i fotografimit 360° të gjeoreferencuar, të rrjetit rrugor kombëtar

Me qëllim krijimin e fotografive panoramike të gjeoreferencuara të akseve rrugore kombëtare, ASIG ka përdorur teknologjinë e avancuar me kamera Street View 360° për të realizuar dhe publikuar në Gjeoportalin Kombëtar fotografimin e "Rrugës Kombëtare të Arbrit", me gjatësi prej 68 km. Gjithashtu, janë fotografuar dhe "Rrugët urbane të qytetit të Durrësit", me një mbulim prej 240 km rrugë me pamje 360°. Ky informacion vizual i detajuar shërben si mjet mbështetës për planifikimin territorial, menaxhimin e infrastrukturës dhe monitorimin e zhvillimeve urbane.



*Rruga e Arbrit – Tuneli i Murrizit*

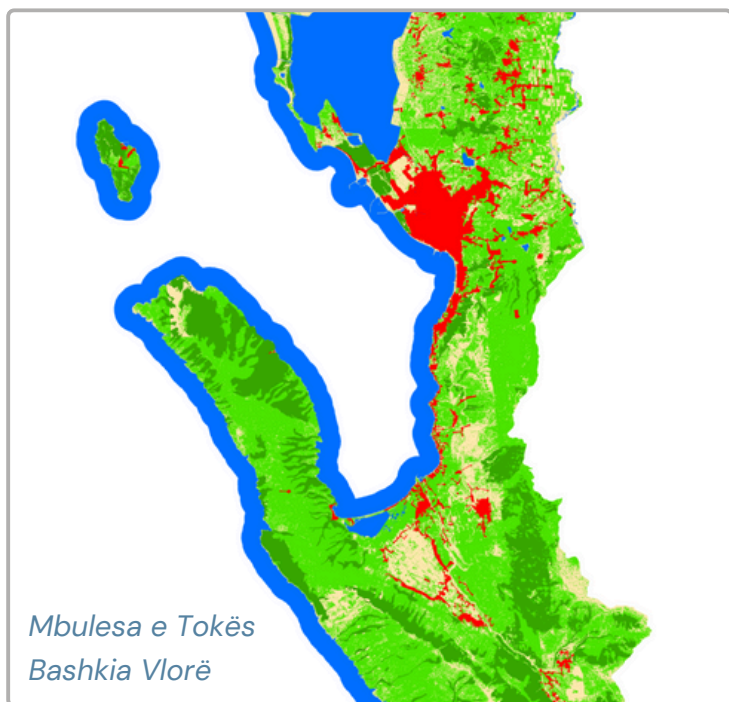


*Rrugë Urbane – Durrës*

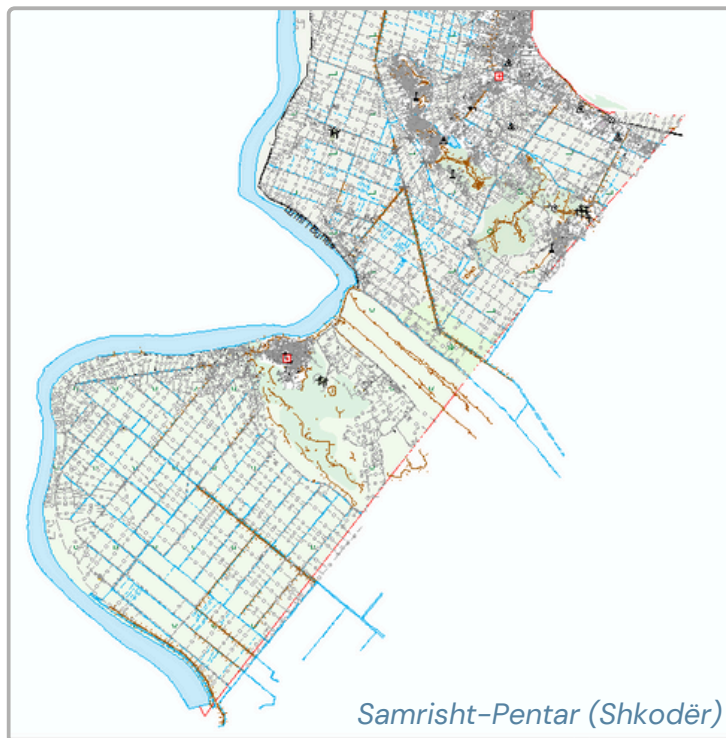


## Publikimi në ArcGIS Online i Mbulesës së Tokës - Bashkia Vlorë

ASIG ka publikuar në ArcGIS Online WebMap-in me shtresën e Mbulesës së Tokës për Bashkinë Vlorë. Ky burim ofron të dhëna të sakta dhe të përditësuara për planifikimin urban, zhvillimin e territorit dhe menaxhimin e qëndrueshëm të burimeve natyrore, duke ndihmuar institucionet publike dhe profesionistët e fushës në marrjen e vendimeve të informuara. Të dhënat vizuale dhe analitike në këtë hartë dixhitale lehtësojnë identifikimin e zonave me potencial zhvillimi dhe mbrojtje mjedisore.



## Zgjerimi i Hartës Bazë – Zona Samrisht-Pentar



ASIG në cilësinë e Autoritetit Përgjegjës për temën "Harta Bazë", si dhe në kuadër të zgjerimit të projektit fillestar të Hartës Bazë të shkallës 1:2000, ka vijuar me krijimin e hartës topografike digjitale për zonën rurale Samrisht-Pentar në Bashkinë Shkodër. Krijimi i kësaj harte është realizuar me anë të teknologjisë së rievimit fotogrametrik 3D, duke mbuluar një sipërfaqe të rievuar prej 25 km<sup>2</sup>. Numri i shtresave të përdorura për këto rievime fotogrametrike 3D arrin në 180.

## Workshop mbi Shërbimet Satelitore - nga Satellogic në Bashkëpunim me ASIG dhe AKMC

Më 4 dhe 5 mars 2025, u zhvillua një workshop i organizuar nga Satellogic, në bashkëpunim me ASIG dhe AKMC. Aktiviteti prezantoi shërbimet dhe risitë më të fundit në teknologjitë satelitore, duke përfshirë avancimet në Remote Sensing, përmirësimet e platformës dhe monitorimin në kohë afër reale.

Pjesëmarrës nga Ministria e Bujqësisë, Ministria e Mbrojtjes, AKMC dhe Agjencia Kombëtare e Mjedisit u njohën me aplikimet praktike dhe planet për zhvillime të mëtejshme. Workshop-i theksoi rëndësinë e të dhënave satelitore për monitorimin dhe menaxhimin e territorit në funksion të politikave zhvillimore.



## Vijon Asistenca e ASIG për Institucionet Publike

Në ambientet e ASIG u zhvillua takimi me përfaqësuesit e Agjencisë Kombëtare të Pyjeve (AKP), në kuadër të asistencës dhe koordinimit me institucionet publike për përdorimin e informacionit gjeohapësinor. Gjatë takimit u trajtuan çështje të rëndësishme për menaxhimin dhe administrimin e pyjeve në nivel kombëtar, duke u fokusuar në përdorimin e teknologjisë dhe sistemeve të informacionit gjeohapësinor për monitorimin dhe mbrojtjen e tyre.

Përfaqësuesit e AKP u njohën gjithashtu me funksionalitetet e platformës ArcGIS Online, me fokus të veçantë në web-map-in "Mbulesa Pyjore 2024", një mjet thelbësor për analizën dhe vëzhgimin e mbulesës pyjore në Shqipëri.



## BOTA E GJEONFORMACIONIT

### Evropa përforcon vëzhgimin e hapësirës për të mbrojtur satelitët dhe shërbimet tokësore

Me rritjen e numrit të satelitëve dhe mbetjeve hapësinore, Evropa po forcon përpjekjet për të garantuar sigurinë e infrastrukturës në hapësirë përmes programit Ndërgjegjësimi për Situatën Hapësinore (Space Situational Awareness – SSA). Ky program përfshin tre nënkomponente: Vëzhgimi dhe Gjurimi Hapësinor (Space Surveillance and Tracking – SST), Ngjarjet e Motit Hapësinor (Space Weather Events – SWE) dhe Objektet Afër Tokës (Near Earth Objects – NEO). Përmes rrjeteve të radarëve, teleskopëve dhe stacioneve matëse, Bashkimi Evropian (BE) po ndihmon në shmangien e përplasjes së satelitëve, parashikimin e rikthimeve të objekteve në atmosferë dhe analizën e fragmentimeve. Po ashtu, BE po zhvillon modele për parashikimin e motit hapësinor dhe po përmirëson kapacitetet për të monitoruar asteroidët dhe kometat që mund të paraqesin rrezik. Këto masa janë thelbësore për të ruajtur qëndrueshmërinë e orbitave dhe për të siguruar shërbime jetike në Tokë, si navigimi, komunikimi dhe parashikimi i motit.

### Esri dhe Google Maps Platform integrojnë hartografi 3D fotorealiste në ArcGIS

Esri ka nisur një partneritet strategjik me Google Maps Platform për të integruar Photorealistic 3D Tiles në platformën ArcGIS. Ky bashkëpunim sjell harta 3D me cilësi të lartë dhe përfshirje vizuale të jashtëzakonshme, duke fuqizuar zbatimet në planifikimin urban, menaxhimin e infrastrukturës dhe projektet zhvillimore. Me mbulim global dhe përditësime të vazhdueshme, përdoruesit e ArcGIS do të kenë në dispozicion një mjet të avancuar për analiza hapësinore të nivelit të lartë.

## AKTIVITETE NË VIJIM

### Commercial UAV Expo Europe

Ekspozita Komerciale e UAV-ve të Evropës, aktiviteti kryesor për dronët komerciale, do të zhvillohet nga 8-10 prill 2025 në Amsterdam. Pjesëmarrësit do të kenë mundësinë të zbulojnë strategji dhe zgjidhje të zbatueshme, të njohin përparimet më të fundit në teknologjinë ajrore dhe të krijojnë kontakte me profesionistë të industrisë.

8 - 10 Prill 2025

### Geospatial World Forum (GWF)

Forumi Botëror i Gjeoinformacionit (GWF) do të zhvillojë edicionin e 16-të, në Madrid, Spanjë. Ky forum është një platformë bashkëpunuese dhe interaktive që pasqyron vizionin e përbashkët të komunitetit global gjeohapësinor duke mbledhur profesionistë, agjenci kombëtare të hartografisë, sektorin privat, si dhe përdorues të rëndësishëm nga qeveria dhe shërbimet për qytetarët.

22 - 25 Prill 2025

### QGIS User Conference 2025

Konferenca vjetore e QGIS do të mbahet më 2-3 qershor 2025 në Norrköping, Suedi, duke ofruar një platformë për ekspertë dhe profesionistë të fushës së gjeoinformacionit. Ky aktivitet ka për qëllim prezantimin e zhvillimeve më të fundit dhe shkëmbimin e njohurive mbi aplikimet inovative të QGIS në analizën dhe menaxhimin e të dhënave gjeohapësinore.

2 - 3 Qershor 2025

[www.asig.gov.al](http://www.asig.gov.al)

Rruga Papa Gjon Pali II Nd. 2, H. 3, 1010, Tiranë;

Telefon: +355 (0)42 223 762;

[www.geoportal.asig.gov.al](http://www.geoportal.asig.gov.al)

E-mail: [info@asig.gov.al](mailto:info@asig.gov.al)