



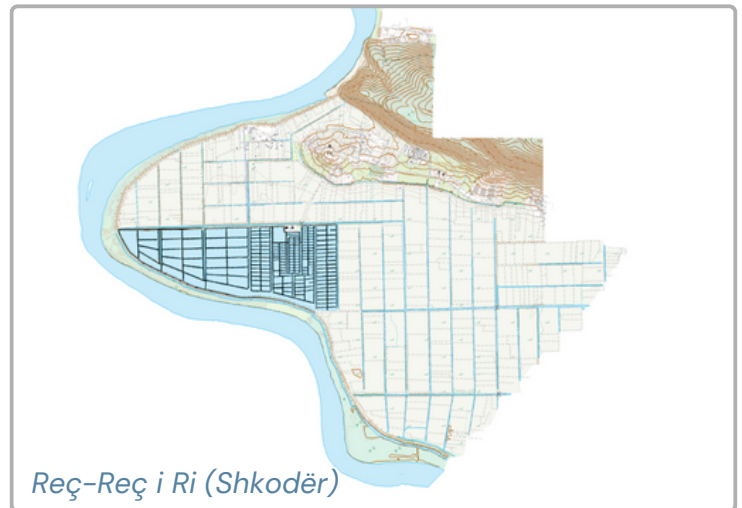
DHËRMI

ORTOFOTO E PËRFTUAR NGA TEKNOLOGJIA UAV

Realizimi i fotografimit 360° të gjeoreferencuar, të rrjetit rrugor kombëtar

Me qëllim krijimin e fotografive panoramike të gjeoreferencuara të akseve rrugore kombëtare me teknologjinë e avancuar me kamera Street View 360°, ASIG ka realizuar fotografimin dhe publikimin në Gjeoportalin Kombëtar të Unazës së Madhe të Tiranës. Gjatësia e aksit të mbuluar me fotografi 360° është 29 km, duke ofruar 4858 fotografi Street View 360° të publikuara.

Zgjerimi i Hartës Bazë - Reç - Reç i Ri (Shkodër)



Reç-Reç i Ri (Shkodër)

ASIG në cilësinë e Autoritetit Përgjegjës për temën "Harta bazë", si dhe në kuadër të zgjerimit të projektit fillestar të Hartës Bazë të shkallës 1:2000, ka vijuar me krijimin e hartës topografike digjitale të zonës Reç - Reç i Ri (Shkodër). Krijimi i kësaj harte është realizuar me anë të teknologjisë së rievimit fotogrametrik 3D, duke mbuluar një sipërfaqe të rievuar prej 11.3 km². Numri i shtresave të përdorura për këto rievime fotogrametrike 3D arrin në 180.



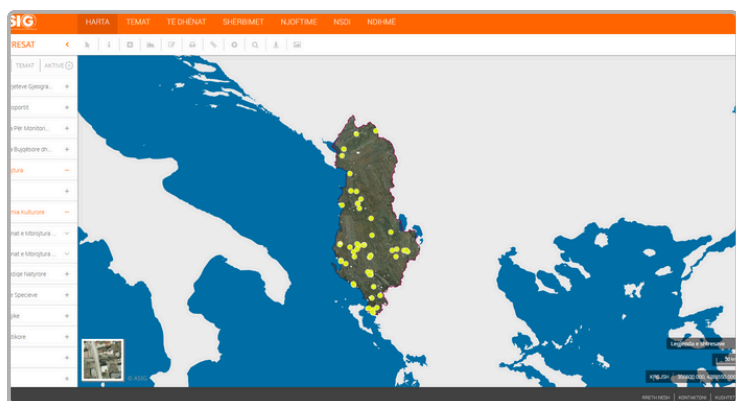
Publikime në Gjeoportalin Kombëtar

Informacion Gjeohapësinor për temën “Zonat e mbrojtura të trashëgimisë kulturore”

ASIG në bashkëpunim me Institutin Kombëtar të Trashëgimisë Kulturore (IKTK) ka publikuar në Gjeoportalin Kombëtar informacionin gjeohapësinor për shtresat:

- Zonat e Mbrojtura të Trashëgimisë Kulturore (Pikë);
- Zonat e Mbrojtura të Trashëgimisë Kulturore (Poligon).

Të dhënat janë konform standardit shtetëror për miratimin e dokumentit “Specifikimet Teknike të Informacionit Gjeohapësinor në Shqipëri –Tema: Zonat e mbrojtura” të miratuar me VKM- në nr. 891, datë 18.11.2020.



Informacion Gjeohapësinor për shtresën “Ortofoto 1976-1986”



ASIG ka prodhuar dhe publikuar në Gjeoportalin Kombëtar për temën “Ortoimazheria”, informacionin gjeohapësinor për shtresën “Ortofoto 1976-1986”. Kjo ortofoto përmban 16 qytete të Shqipërisë dhe rrethinat e tyre, me një sipërfaqe mbulimi 1911 km².

Produkti i ortofotos është përfutur nga imazhet e skanuara të fotografive ajrore të marra nga Arkivat e Institutit të Gjeografisë dhe Hartografisë të Ushtrisë (IGJIU).

Të dhënat janë konform standardit me VKM- në nr. 397, datë 19.06.2019, për miratimin e dokumentit “Standardet Shtetërore për Specifikimet Teknike të informacionit Gjeohapësinor në Shqipëri - Tema: Ortoimazheria”.

Marrëveshje Bashkëpunimi midis ASIG dhe Universitetit të Tiranës

Më 29 janar 2025, ASIG dhe Universiteti i Tiranës nënshkruan një marrëveshje bashkëpunimi për forcimin e lidhjeve institucionale dhe realizimin e projekteve të përbashkëta.

Ky bashkëpunim synon rritjen e kapaciteteve njerëzore përmes përgatitjes së specialistëve të rinj në përputhje me prioritetet e zhvillimit të vendit, avancimin e ekspertizës kërkimore dhe integrimin e mësimdhënies me kërkimin shkencor. Gjithashtu, marrëveshja do të lehtësojë shfrytëzimin e teknologjisë në fushën e gjeoinformacionit, duke krijuar mundësi të reja për inovacion dhe zhvillim.



Rilevimi UAV në Zonën e Kombinatit Metalurgjik, Elbasan

Me kërkesë të Ministrisë së Shtetit për Pushtetin Vendor dhe Agjencisë Kombëtare të Planifikimit të Territorit (AKPT), ASIG ka realizuar një rilevim fotogrametrik dhe me Lidar në zonën e Kombinatit Metalurgjik, Elbasan, duke ofruar të dhëna gjeohapësinore me saktësi shumë të lartë dhe në një kohë të shkurtër.

Produktet e ofruara përfshijnë:

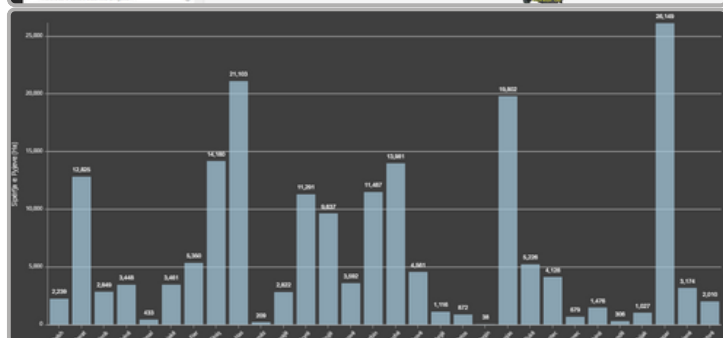
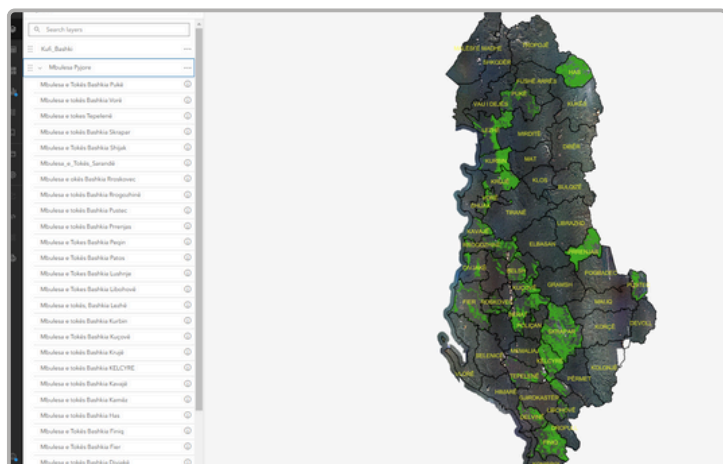
- Ortofoto me rezolucion 4 cm;
- DSM (Modeli Digjital i Sipërfaqes);
- DTM (Modeli Digjital i Terrenit);
- Izoipse çdo 0.5 m.

Ky rilevim siguron informacion të saktë dhe të detajuar për zonën, duke mundësuar një vlerësim të shpejtë dhe të besueshëm të terrenit.

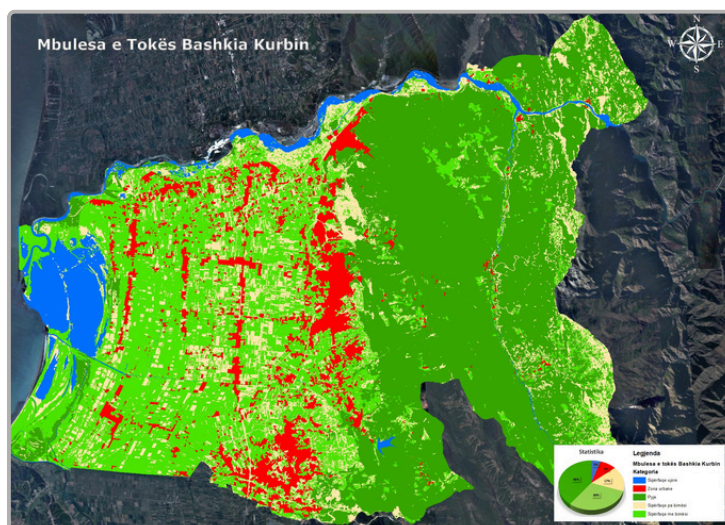


Publikimi në ArcGIS Online i WebMap-it “Mbulesa Pyjore”

ASIG ka publikuar në ArcGIS Online WebMap-in me shtresën “Mbulesa Pyjore” për 30 Njësi të Qeverisjes Vendore dhe po vijon punën për shtrirjen e tij në të gjithë territorin e Shqipërisë. Ky hap përmirëson aksesin në informacionet gjeohapësinore, mbështet vendimmarrjen dhe lehtëson analizat mbi mbulesën e tokës, duke kontribuar në menaxhimin e burimeve natyrore dhe planifikimin e territorit.



Publikimi në ArcGIS Online i Mbulesës së Tokës - Bashkia Kurbin



ASIG ka publikuar në ArcGIS Online WebMap-in me shtresën e Mbulesës së Tokës për Bashkinë e Kurbin, i cili shërben për planifikimin urban dhe zhvillimin e territorit, si dhe ofron një pamje të detajuar të strukturës së mbulimit të tokës. Ky WebMap përmban të dhëna të sakta dhe të përditësuara, duke mundësuar analizën e përdorimit të tokës dhe identifikimin e zonave me potencial për zhvillim të qëndrueshëm.

Këto të dhëna do të ndihmojnë institucionet publike, planifikuesit urbanë dhe ekspertët e mjedisit në menaxhimin më efikas të burimeve natyrore dhe zhvillimin e politikave territoriale të bazuara në të dhëna të sakta dhe të standardizuara.

PJESËMARRJE NË AKTIVITETE

ASIG merr pjesë në konferencën ndërkombëtare “Thirrje vendit tënd!”

Më 17 janar 2025, ASIG mori pjesë në konferencën ndërkombëtare “Thirrje vendit tënd! Hapësira, kujtesë gjuhësore, historike dhe antropologjike”, organizuar nga Instituti i Antropologjisë në Akademinë e Shkencave të Shqipërisë.

Drejtori i Përgjithshëm i ASIG, Znj. Vilma Tomço, në fjalën e saj theksoi rëndësinë e të dhënave gjeohapësinore dhe vlerën që ato kanë për komunitetin akademik. Përfaqësues të ASIG prezantuan punën e institucionit në bashkëpunim me IGJIU dhe IGJL mbi Emërtimet Gjeografike, duke trajtuar identifikimin e përsëritjeve të toponimeve dhe rëndësinë e tyre për studimet e mëtejshme.



BOTA E GJEONFORMACIONIT

OME2 Zgjeron Mbulimin me Luksemburgun dhe Zvicrën

Projekti Open Maps for Europe 2 (OME2) ka zgjeruar mbulimin me Luksemburgun dhe Zvicrën, duke e çuar në pesë numrin e vendeve të përfshira, së bashku me Belgjikën, Francën dhe Hollandën. OME2 ofron të dhëna të besueshme mbi kufijtë administrativë dhe rrjetin e transportit në shkallën 1:10,000, të aksesueshme në www.mapsforeurope.org. Të dhënat janë siguruar nga autoritetet kombëtare dhe janë të harmonizuara për të garantuar cilësi në nivel evropian. Projekti pritet të mbulojë 10 vende deri në fund të vitit 2025, duke përfshirë të dhëna mbi hidrografinë për përdorime të ndryshme.

EU Space Programme Ndhmon në Monitorimin e Thatësirës

Thatësitrat, që kërcënojnë furnizimin me ujë, bujqësinë dhe ekosistemet, monitorohen me mbështetje të EU Space Programme. Përdorimi i satelitëve Sentinel të Copernicus siguron të dhëna të sakta mbi vegjetacionin dhe lagështinë e tokës, ndërsa Shërbimi i Menaxhimit të Emergjencave (Copernicus Emergency Management Service - CEMS) ofron parashikime dhe analiza për menaxhimin e riskut. Gjithashtu, Galileo përdor Global Navigation Satellite System - GNSS për monitorimin e kushteve të sipërfaqes dhe menaxhimin e burimeve natyrore, duke ndihmuar në mbrojtjen e ekosistemeve dhe komuniteteve të prekura.

AKTIVITETE NË VIJIM

BIOSPACE25 - Biodiversity Insight From Space

Agjencia Evropiane e Hapësirës (ESA) së bashku me partnerët e saj organizon në Fraskati të Italisë, konferencën dedikuar aplikimit të Satelitit Remote Sensing (SRS) në dimensione të ndryshme të biodiversitetit, dhe adresimin e përdorimit të Vëzhgimeve të Tokës në të gjitha sferat, nga ekosistemet tokësore, të ujërave të ëmbla, bregdetare e deri te ato detare.

10 - 14 Shkurt 2025

www.asig.gov.al

Commercial UAV Expo Europe

Ekspozita Komercale e UAV-ve të Evropës, aktiviteti kryesor për dronët komerciale, do të zhvillohet nga 8-10 prill 2025 në Amsterdam. Pjesëmarrësit do të kenë mundësinë të zbulojnë strategji dhe zgjidhje të zbatueshme, të njohin përparimet më të fundit në teknologjinë ajrore dhe të krijojnë kontakte me profesionistë të industrisë.

8 - 10 Prill 2025

Geospatial World Forum (GWF)

Forumi Botëror i Gjeoinformacionit (GWF) do të zhvillojë edicionin e 16-të, në Madrid, Spanjë. Ky forum është një platformë bashkëpunuese dhe interaktive që pasqyron vizionin e përbashkët të komunitetit global gjeohapësinor duke mbledhur profesionistë, agjenci kombëtare të hartografisë, sektorin privat, si dhe përdorues të rëndësishëm nga qeveria dhe shërbimet për qytetarët.

22 - 25 Prill 2025

www.geoportal.asig.gov.al