



SARANDË

ORTOFOTO E PËRFTUAR NGA IMAZHET SATELITORE

Realizimi i fotografimit 360° të gjeoreferencuar, të rrjetit rrugor kombëtar

Me qëllim krijimin e fotografive panoramike të gjeoreferencuara të akseve rrugore kombëtare me teknologjinë e avancuar me kamera Street View 360°, ASIG ka realizuar fotografimin dhe publikimin në Gjeoportalin Kombëtar të aksit rrugor "Thumanë - Kashar", autostrada e parë në Shqipëri e kategorisë A, me gjatësi prej 50 km të fotografuar në të dyja drejtimet. Gjithashtu, është realizuar fotografimi i aksit kombëtar "Orikum - Tuneli i Llogarasë - Dhërmi" me një gjatësi të mbuluar me fotografi 360° prej 56 km.

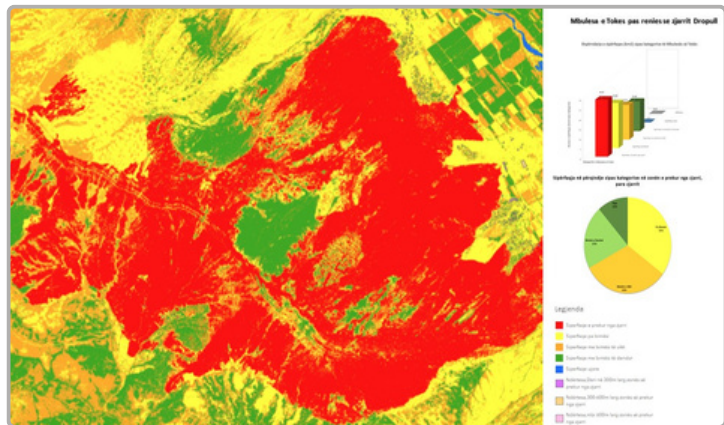


Tuneli i Llogarasë



Aksi Thumanë - Kashar

Përdorimi i shërbimeve satelitore për evidentimin e dëmeve nga zjarri



Ekspertë pranë ASIG, të Drejtorisë së Përpunimit të të Dhënave Remote Sensing kanë kryer analizimin e ndryshimeve të ndodhura në ngjarjen e fatkeqësisë natyrore nga zjarri i cili preku zonën Finiq - Dropull - Delvinë dhe Lazarat - Stane. Me anë të përdorimit të teknologjisë së avancuar, u ndërtua harta e zonës së prekur nga zjarri duke shtuar elementë të cilët janë të rëndësishëm për:

- Vlerësim, monitorim dhe menaxhim të riskut nga zjarri;
- Marrjen e masave strukturore për zvogëlimin e riskut;
- Vlerësimin e dëmit nga zjarri.

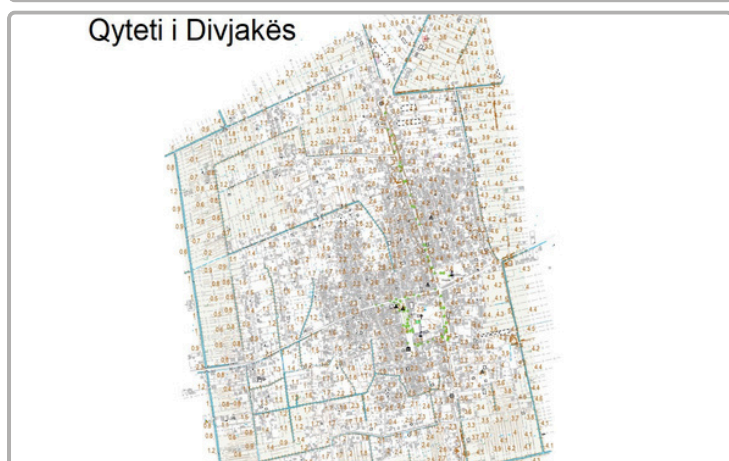
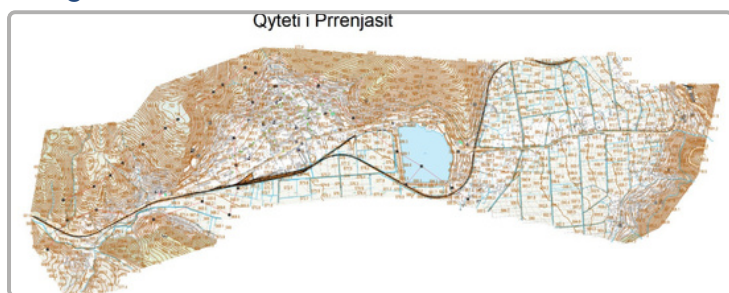
Web Map - Stacionet e Plazheve 2024

ASIG ka realizuar ndërtimin e një web-map-i në platformën ArcGIS Online, për monitorimin e bregdetit, duke përfshirë shtresat e stacioneve të plazheve dhe ortofotot draft të zonës bregdetare, të përfuara nga imazhet satelitore gjatë periudhës Maj - Korrik 2024. Ky web-map shërben për të mbledhur dhe për të shfaqur informacionin lidhur me gjendjen aktuale të zonës bregdetare dhe për kategorizimin e stacioneve të plazheve.



Zgjerimi i Hartës Bazë - Qyteti i Prrenjasit dhe i Divjakës

ASIG në cilësinë e Autoritetit Përgjegjës për temën “Imazhi i hartës bazë”, si dhe në kuadër të zgjerimit të projektit fillestar të Hartës Bazë të shkallës 1:2000, për zonën Tiranë – Durrës, ka vijuar me krijimin e hartës topografike digjitale të qyteteve të Prrenjasit dhe Divjakës. Krijimi i kësaj harte është realizuar me anë të teknologjisë së rievimit fotogrametrik 3D, duke mbuluar një sipërfaqe të rievuar prej 7.2 km² për qytetin e Prrenjasit dhe 4 km² për qytetin e Divjakës. Numri i shtresave të përdorura për këto rievime fotogrametrike 3D arrin në 180.



Publikimi në ArcGIS Online i Mbulesës së Tokës - Bashkia Roskovec

ASIG ka publikuar në ArcGIS Online WebMap-in me shtresën e Mbulesës së Tokës për Bashkinë e Roskovecit, i cili shërben për planifikimin urban dhe zhvillimin e Bashkisë Roskovec, si dhe ofron një pamje të detajuar të strukturës së mbulimit të tokës. ASIG po vijon punën për krijimin e hartës tematike “Mbulesa e Tokës” për të gjitha Njësitë e Qeverisjes Vendore të territorit të Republikës së Shqipërisë.



Marrëveshje Bashkëpunimi midis ASIG dhe ASPA

Më datë 4 korrik 2024, u nënshkrua marrëveshja e bashkëpunimit ndërmjet ASIG dhe Shkollës Shqiptare të Administratës Publike (ASPA). Iniciativa e marrë përfaqëson një hap thelbësor në rritjen e aftësive teknike në fushën e gjeoinformacionit brenda Administratës Publike të Shqipërisë.

Kjo marrëveshje bashkëpunimi synon:

- Ofrimin e programeve të përbashkëta të trajnimit, duke marrë parasysh ekspertizën e kombinuar të këtyre institucioneve;
- Zhvillimin e kurrikulave në fushën e gjeoinformacionit, për të përmbushur nevojat specifike të profesionistëve të Administratës Publike.
- Rritjen e kapaciteteve, në sajë të organizimit të programeve të trajnimeve për të forcuar kompetencat e punonjësve të Administratës Publike në fushën e gjeoinformacionit.



BOTA E GJEONFORMACIONIT

Web Editing: Një mënyrë alternative për të modifikuar të dhënat

ArcGIS Web Editor është një aplikacion që shërben për modifikimin e të dhënave hapësinore, duke sjellë mjete të thjeshta në modifikimin e një ndërfaqeje të bazuar në browser. Ky aplikacion udhëzon përdoruesit gjatë procesit të modifikimit, modernizon operacionet e mirëmbajtjes së të dhënave, redukton gabimet e të dhënave, siguron një sistem më të saktë të regjistrimit dhe zbaton standardet e të dhënave organizative.

Web Editor gjendet në ArcGIS Online dhe ArcGIS Enterprise, me qëllim thjeshtëzimin e aktivitetëve të redaktimit të të dhënave hapësinore.

VertiGIS dhe ESRI shpallin Marrëveshjen Ndërkombëtare të Partneritetit

ESRI dhe VertiGIS, dy nga kompanitë me të fuqishme të fushës së gjeoinformacionit, kanë lidhur marrëveshjen e partneritetit midis tyre, e cila përfshin shitjet, rishitjet dhe marketingun e përbashkët, si dhe përafrimin e strategjive të tyre teknike të biznesit. Ky partneritet do të lejojë gjithashtu përdorimin e strategjive të suksesshme të hyrjes në treg, duke siguruar që klientët në mbarë botën të marrin të njëjtin shërbim dhe mbështetje me cilësi të lartë.

AKTIVITETE NË VIJIM

35th International Geographical Congress

Shoqëria Gjeografike e Irlandës (GSI) në bashkëpunim me Bashkimin Gjeografik Ndërkombëtar (IGU) organizon në Dublin të Irlandës, Kongresin e 35-të Gjeografik Ndërkombëtar. Ky aktivitet synon t'ju ofrojë pjesëmarrësve nga e gjithë bota, një pasqyrë të gjerë me këndvështrime të ndryshme në fushën e gjeografisë.

24-30 Gusht 2024

www.asig.gov.al

INTERGEO 2024

Shoqëria për Gjeodezinë, Gjeoinformacionin dhe Menaxhimin e Tokës në Gjermani (DVW GmbH), organizon në Shtutgart, konferencën INTERGEO 2024. Ky aktivitet synon të ofrojë një perspektivë globale dhe të lehtësojë bashkëpunimin ndërkufitar, duke shfrytëzuar potencialin e teknologjive të gjeoinformacionit dhe të koordinojë një përgjigje kolektive ndaj sfidave globale.

24-26 Shtator 2024

Smarter Data, Smarter World, on Tour 2024

Kompania "1Spatial" organizon në Birmingham, të Mbretërisë së Bashkuar, konferencën "Smarter Data, Smarter World on Tour 2024". Ky aktivitet mbledh profesionistë të industrisë së gjeoinformacionit nga e gjithë bota dhe ka në fokus Menaxhimin e Informacionit Gjeohapësinor (GeoIM) për infrastrukturën dhe sektorin e shërbimeve.

9 Tetor 2024

www.geoportal.asig.gov.al